



1. 水とくらし

家庭で
一日1人あたり
どれだけの水
を使う？

2. 給水所 きゅうすいじょ

給水所の
水はどれだけ
用意されて
いる？



3. 水もれ

配水管の
水もれは
どうやって
しらべる？

4. 監視室 かんししつ

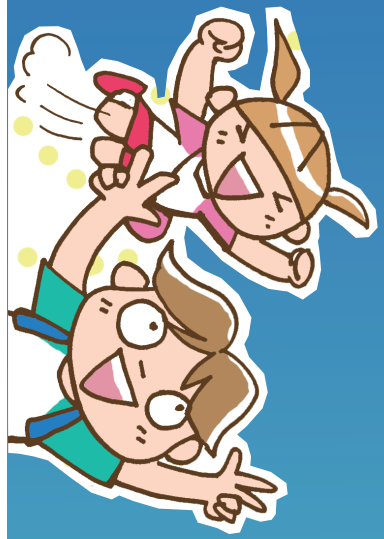
水道水を
送り出すポンプは
何人で監視
している？

5. 光合成 こうごうせい

植物は
空気の中の何を
吸って生きて
いる？

水玉キッズ 2 illustration micano.

ちゅれんじくイズ

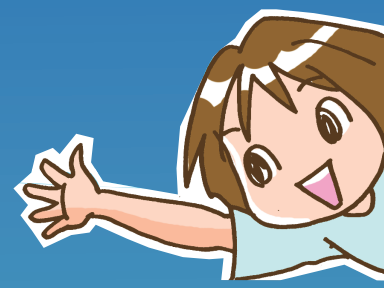


6. 水と表面張力 ひょうめんちょうりょく

水は
どうして下に
落ちない？

7. 水と圧力 あつりょく

水に力を
加えるとどんな
変化が起きる？



8. シャボン玉と表面張力 ひょうめんちょうりょく

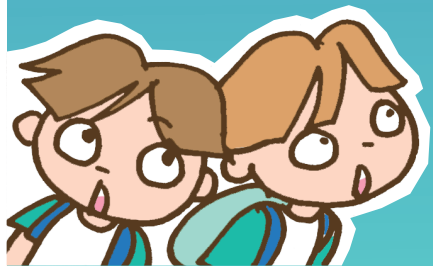
シャボン玉
だとどうして
水は浮く？

9. 高度浄水処理① こうとじょうすいしゅり

水の
ヨゴレは何で
分解する？

10. 高度浄水処理② こうとじょうすいしゅり

分解した
ヨゴレは
どうやって
取りのぞく？



次のもくじ
にすすむ
にはこちらを
クリック！