



## 東京都水の科学館のご利用案内



東京都水の科学館は、たくさんの皆さまにご利用していただく施設です。皆さまが快適にご利用いただけるよう、以下の点をご確認いただき楽しい時間をお過ごしください。

### ● 駐車場のご利用について

当館では、団体の皆さまや障がいをお持ちの皆さまのために駐車場をご用意しています。ご来館する前にご予約が必要になりますのでご連絡ください。

なお、一般の皆さまは駐車場をご利用できませんのでご了承ください。ご連絡をいただいた際には近隣の有料駐車場をご説明いたします。（当館前の道路は駐車禁止ですのでご注意ください。）

### ● 駐車場の利用をご予約されたお客様へのお願い

当館にご到着された際は、駐車場入口にあるインターフォンでご来館されたことをお知らせください。係りの者が対応いたします。ご入館される前に、館内のご利用案内をいたします。また、補助犬（盲導犬、介助犬、聴導犬）を連れている場合は、あらかじめご予約の際にお知らせください。

### ● ご利用のご案内

#### ◆ 当館は自由見学です

当館は、整理券が必要になるアクア・ツアー（地下有明給水所ガイドツアー）とアクア・トリップ（映像シアター）を除き、自由に見学いただけます。ただし、大声を出したり、走り回るなどの行為はほかの皆さまのご迷惑になりますのでおやめください。また、順番を守ってご利用ください。

#### ◆ 車いすの貸し出し

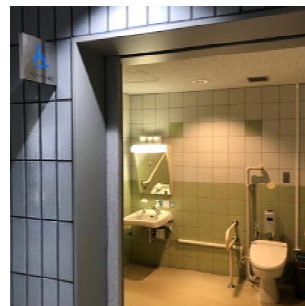
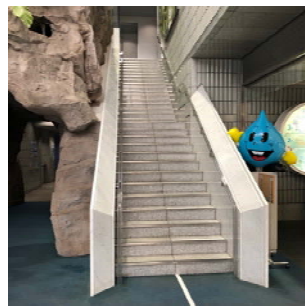
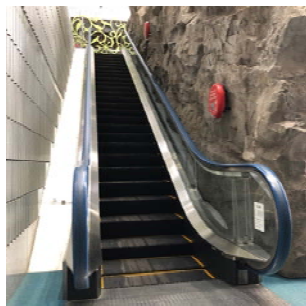
館内でのご利用のために、介助用の車いすを一台ご用意しています。

#### ◆ フロアの移動について

当館は地上3階、地下3階建ての施設です。フロア移動には、エスカレーター（上りのみ）とエレベーター（車いす2台分程度の広さ）一基、階段をご利用いただけます。地下フロアへの移動はアクア・ツアー時のみのご利用になります。

#### ◆ トイレについて

トイレは地上階の各フロアにあります。また、多目的トイレは1階エレベーター横にあります。多目的トイレでは赤ちゃん用オムツ替えもご利用いただけます。



#### ◆ アクア・トリップ、アクア・ツアーのご参加について

整理券をお受け取りになってご参加ください。シアターやツアーでは、音が大きくなったり暗くなる場面がございます。あらかじめご承知ください。また、車いすでご参加される場合は事前にお申し出ください。皆さまの状況に応じてご対応をいたします。

（裏へ続く）

(表からの続き)

## ●その他のサービスのご利用について

### ◆ベビーカーご利用の皆さまへ

ベビーカー置場は1階入口付近に用意していますのご利用ください。また、アクア・ツアーには、お子さまを抱っこして参加いただけるようお願いしていますのでご了承ください。

### ◆授乳室について

1階入口近くに授乳室をご用意しています。ご利用の際はインフォメーション(受付窓口)へお声がけをお願いします。すでに別の方がご使用中の場合でもご対応いたしますのでお声がけください。また、お湯をご希望の場合もお声がけください。

### ◆クロークについて

入口にロッカーをご用意しています。(100円でご利用いただけますが、ご利用後返金されます。)また、風船、キックボードなどロッカーに入らない大きな荷物はインフォメーションでお預かりいたします。



## ●ご注意いただきたいこと

### ◆飲食について

1階奥にあるアクア・ショーケースにて、お持ち込みのお弁当を食べられるコーナーがございます。飲み物の自動販売機もございます。ただし、この場所以外でのご飲食はご遠慮ください。また、ご飲食後のゴミはお持ち帰りください。(※感染症対策や混雑状況によってはご飲食を制限する場合がございます。)

### ◆館内の展示品や設備は大切にしてください

展示品や機器等を損壊された場合は、必ず当館スタッフにお申し出ください。修復・修理または買い替えが必要となった場合、その実費について弁償していただく場合がございます。

### ◆禁止事項

補助犬(盲導犬、介助犬、聴導犬)を除き、動物類を施設内に連れ込むことを禁止しています。また、火気等危険物の持ち込み使用をすること禁止しています。



### 【東京都水の科学館の説明】

水道のじゃ口をひねると、いつも普通に出てくる「水」。その「水」が、いったいどこで生まれて、どこを流れ、わたしたちのところまできているのか、考えたことはありますか？

東京都水の科学館は、水の不思議と大切さを科学の視点で紹介し、水と水道への興味を深める体感型ミュージアムです。

所在地 〒135-0063 江東区有明三丁目1番8号

T E L 03-3528-2366

F A X 03-3528-2380

開館時間 午前9時30分から午後5時まで(入館は午後4時30分まで)

休館日 月曜日(ただし、休日に当たる場合はその翌日)・年末年始(12月28日から1月4日まで)

入館料 無料

※団体見学の申し込みは上記まで

※団体見学バス専用の駐車場があります

※車いすでご来館の場合は事前に当館までご相談ください

※一般の方は公共交通機関をご利用ください